



# REFERENZEN

seit 1863 GEMEINSAM ZUKUNFT BAUEN

**SF-Bau / Hochbau**

Industriebau

Spezialtiefbau

Pfahlgründungen

Hafen- & Wasserbau

Ingenieurbau

Kraftwerksbau / Energiebau

Technisches Büro

Die Gebr. Neumann Bauunternehmung besteht seit 1863 und gehört zu den leistungsfähigen und renommierten mittelständischen Unternehmen im norddeutschen Raum.

Der Bereich Hochbau war die Basis für die kontinuierliche Entwicklung bei Gebr. Neumann. Bereits hier war es das Ziel, in allen Gewerken soweit wie möglich autark zu agieren. Seit Unternehmensgründung, vor über 150 Jahren, entstanden bedeutende Bauwerke als Zeugnis innovativer Leistung.

### **Schlüsselfertiges Bauen:**

Gebr. Neumann ist ein kompetenter Partner für alle Bereiche des modernen Hochbaus, beginnend mit der Planung bis hin zur schlüsselfertigen Übergabe. In unserer Funktion als Generalunternehmer koordinieren und begleiten wir sämtliche Ausbaugewerke. Dabei können Sie sicher sein, dass konsequent Qualität realisiert wird - und zwar nach dem jeweils neuesten Stand der Bautechnik.

Neben dem konventionellen Mauerwerksbau haben wir auch große Erfahrung im wirtschaftlichen Einsatz von Fertigteilen und großflächiger Schalungselemente. Im Vordergrund steht neben der Qualität die Effektivität und Wirtschaftlichkeit eines jeden Projektes.



**Gebr. Neumann GmbH**  
**Bauunternehmung**

Schwabenstraße 42  
26723 Emden

Telefon: 04921-9214-0  
Telefax: 04921-33551

Mail: [info@gebr-neumann.de](mailto:info@gebr-neumann.de)  
Web: [www.gebr-neumann.de](http://www.gebr-neumann.de)

## Bauwerksanierung

In einer Unternehmensgeschichte von über 150 Jahren hat Gebr. Neumann spezielle Fähigkeiten auch für den Denkmalschutz entwickelt.

Bauwerke wie Kirchen und Museen, aber auch historische Klappbrücken aus Holz oder Stahl wurden fachgerecht saniert. Traditionelle Bauweise und moderne Technik gehen eine Verbindung ein. So können je nach Objekt Muschelkalk und Holz ebenso zu den verwendeten Materialien gehören wie alte Klosterformatsteine.

Auch in Zukunft spielt die Bauwerkssanierung bei Gebr. Neumann eine Rolle. Es gilt ältere Gebäude energetisch wieder in attraktive, zeitgemäße Immobilien herzurichten. Die Sanierung erfolgt unter Berücksichtigung von architektonischen und nutzungstechnischen Ansprüchen. Neben Bauwerkssanierungen im Bereich des Hochbaus führen wir auch Bauwerkssanierungen an anderen Bauwerken wie z. B. Brücken, Sielen, Schleusen etc. aus.



## Ansprechpartner:

Zur Beantwortung von Fragen steht Ihnen gerne **Herr Dieter Feldhaus** unter den aufgeführten Kontaktdaten zur Verfügung.



**Gebr. Neumann GmbH**  
**Bauunternehmung**

Schwabenstraße 42  
26723 Emden

Telefon: 04921-9214-0  
Telefax: 04921-33551

Mail: [info@gebr-neumann.de](mailto:info@gebr-neumann.de)  
Web: [www.gebr-neumann.de](http://www.gebr-neumann.de)

## Senger Aurich

### Auftraggeber:

Senger GmbH & Co. KG  
Hessenring 64  
61348 Bad Homburg

### Vertragliche Bindung:

Hauptauftragnehmer       ARGE       Nachunternehmer

### Projektbeschreibung:

Im Gewerbegebiet Schirum der Stadt Aurich entsteht ein Neubau eines Autohauses. Der Bau ist in zwei Gebäudeteile aufgeteilt, einem zweigeschossigen Hauptgebäude mit Verkaufsräumen sowie Verwaltungs- und Sozialräumen und einem eingeschossigen Ausstellungs- und Werkstattbereich. Das Nebengebäude besteht aus einem eingeschossigen Werkstatt- und Lagerbereich. Das Autohaus ist in einer Mischbauweise aus Stahl- und Massivbau erstellt.

Der Auftrag umfasste die schlüsselfertige Erstellung des Haupt- und Nebengebäudes, sowie der Ausführung und Anlegen der Parkplatz- und Grünflächen.

### Ausführungszeitraum:

Juli 2020 bis Juni 2021

### Eckdaten:

380	m <sup>3</sup>	Bodenaushub Fundamente
263	m <sup>3</sup>	Einzel- und Streifenfundamente
2.368	m <sup>2</sup>	Stahlbeton Industriesohle
33	m <sup>2</sup>	Massivbaukonstruktion Wände
94	to	Stahlkonstruktion
887	m <sup>2</sup>	Kalksandsteinwände
900	m <sup>2</sup>	Außenwandfassaden als Vorhangfassade
290	m <sup>2</sup>	Pfosten-Riegel Glasfassade
35	m <sup>2</sup>	Innenwände Massivbauwände
487	m <sup>2</sup>	Innenwände Leichtbau
312	m <sup>2</sup>	Estrich
6390	m <sup>2</sup>	Asphaltflächen
4310	m <sup>2</sup>	Grünflächen



**Gebr. Neumann GmbH**  
**Bauunternehmung**

Schwabenstraße 42  
26723 Emden

Telefon: 04921-9214-0  
Telefax: 04921-33551

Mail: [info@gebr-neumann.de](mailto:info@gebr-neumann.de)  
Web: [www.gebr-neumann.de](http://www.gebr-neumann.de)

## Dietrichsweg Betreutes Wohnen

### Auftraggeber:

Dietrichsweg Projekt GmbH  
Schwabenstraße 42  
26723 Emden

### Vertragliche Bindung:

Generalunternehmer       ARGE       Nachunternehmer

### Projektbeschreibung:

Die Wohnanlage mit 35 Wohnungen und einer Wohn-Pflege-Gemeinschaft über drei Etagen befindet sich in Oldenburg und umfasst die schlüsselfertige Erstellung. Die gesamte Anlage ist mobilitätsgerecht geplant und verfügt über Ein- und Zweizimmerwohnungen. Das Gebäude wurde im KfW-55 Standard erstellt und verfügt über eine kontrollierte Lüftungstechnik. Die Wohnanlage wurde mit einer statisch nachgewiesenen Verblendfassade verkleidet und erhält bodentiefe Kunststofffenster. Für die erhöhte Mobilität ist eine Aufzugsanlage im Kern des Gebäudes ausgeführt.

### Ausführungszeitraum:

September 2019 fortlaufend

### Eckdaten:

2850	m <sup>2</sup>	Filigrandecken
3500	m <sup>2</sup>	KS-Planelemente
300	m <sup>2</sup>	Stahlbetonfertigteilewände
2550	m <sup>2</sup>	Estrichfläche
800	m <sup>2</sup>	Verblendfassade inkl. Verblendfertigteile
7000	m <sup>2</sup>	Gips- und Kalkzementputz
450	m <sup>2</sup>	abgehängte Akustikdecken
95	to	Bewehrung



**Gebr. Neumann GmbH**  
**Bauunternehmung**

Schwabenstraße 42  
26723 Emden

Telefon: 04921-9214-0  
Telefax: 04921-33551

Mail: [info@gebr-neumann.de](mailto:info@gebr-neumann.de)  
Web: [www.gebr-neumann.de](http://www.gebr-neumann.de)

## Tiefgarage Willersstraße

### Auftraggeber:

Willersstraße Projekt GmbH  
Schwabenstraße 42  
26723 Emden

### Vertragliche Bindung:

Generalunternehmer       ARGE       Nachunternehmer

### Projektbeschreibung:

Neubau einer Tiefgarage mit 57 Stellplätzen in Oldenburg.

### Ausführungszeitraum:

April 2019 bis September 2019

### Eckdaten:

Menge	Einheit	Material/Betreff
1.600	m <sup>2</sup>	Sauberkeitsschicht
1.650	m <sup>3</sup>	Beton
210	to	Baustahl
1.600	m <sup>2</sup>	OS 8 Beschichtung



**Gebr. Neumann GmbH**  
**Bauunternehmung**

Schwabenstraße 42  
26723 Emden

Telefon: 04921-9214-0  
Telefax: 04921-33551

Mail: [info@gebr-neumann.de](mailto:info@gebr-neumann.de)  
Web: [www.gebr-neumann.de](http://www.gebr-neumann.de)

## Kettenhäuser Willersstraße

### Auftraggeber:

Willersstraße Projekt GmbH  
Schwabenstraße 42  
26723 Emden

### Vertragliche Bindung:

Generalunternehmer       ARGE       Nachunternehmer

### Projektbeschreibung:

Der Bauauftrag umfasst die schlüsselfertige Erstellung von 11 Kettenhäusern in Oldenburg im Stadtteil Donnerschwee. Die Kettenhäuser besitzen jeweils 2 Vollgeschosse und ein Dachgeschoss mit Zinkeindeckung. Die Kettenhauszeilen sind auf einer Tiefgarage mit 57 Stellplätzen gegründet.

### Ausführungszeitraum:

September 2019 bis August 2020

### Eckdaten:

Menge	Einheit	Material/Betreff
1.920	m <sup>2</sup>	Verblendfassade
4.250	m <sup>2</sup>	Gipsinnenputz
1.650	m <sup>2</sup>	Estrichflächen
4.200	m <sup>2</sup>	KS-Mauerwerk
1.400	m <sup>2</sup>	Filigrandecken
170	m <sup>2</sup>	Photovoltaik-Paneele
520	m <sup>2</sup>	Fensterflächen
490	m <sup>2</sup>	Zinkeindeckung
39	to	Baustahl
1.800	m <sup>3</sup>	Beton



**Gebr. Neumann GmbH**  
**Bauunternehmung**

Schwabenstraße 42  
26723 Emden

Telefon: 04921-9214-0  
Telefax: 04921-33551

Mail: [info@gebr-neumann.de](mailto:info@gebr-neumann.de)  
Web: [www.gebr-neumann.de](http://www.gebr-neumann.de)

## Betreutes Wohnen Willersstraße

### Auftraggeber:

Willersstraße Projekt GmbH  
Schwabenstraße 42  
26723 Emden

### Vertragliche Bindung:

Generalunternehmer       ARGE       Nachunternehmer

### Projektbeschreibung:

Der Bauauftrag umfasst die schlüsselfertige Erstellung einer Betreuten Wohnanlage inkl. Tagespflege und einer Wohngemeinschaft. Das Bauvorhaben besitzt drei Vollgeschosse und einem Staffelgeschoss.

### Ausführungszeitraum:

Dezember 2019 bis Februar 2021

### Eckdaten:

Menge	Einheit	Material/Betreff
1.200	m <sup>2</sup>	Verblendfassade
7.100	m <sup>2</sup>	Putzflächen
2.820	m <sup>2</sup>	Estrichflächen
4.580	m <sup>2</sup>	KS-Mauerwerk
615	m <sup>2</sup>	Stahlbetonwände
2.800	m <sup>2</sup>	Filigrandecken
160	to	Baustahl



**Gebr. Neumann GmbH**  
**Bauunternehmung**

Schwabenstraße 42  
26723 Emden

Telefon: 04921-9214-0  
Telefax: 04921-33551

Mail: [info@gebr-neumann.de](mailto:info@gebr-neumann.de)  
Web: [www.gebr-neumann.de](http://www.gebr-neumann.de)



## Technologiequartier Oldenburg

### Auftraggeber:

Technologiequartier Oldenburg GmbH  
Alter Stadthafen 3b  
26122 Oldenburg

### Vertragliche Bindung:

Generalunternehmer       ARGE       Nachunternehmer

### Projektbeschreibung:

Der Auftrag umfasst die schlüsselfertige Erstellung eines viergeschossigen Bürogebäudes mit einer Bruttogeschossfläche von ca. 4600,00 m<sup>2</sup>. Die einzelnen Geschosse und Nutzungseinheiten sind über vier getrennt angeordnete Treppenhäuser zu erreichen. Die Innen- und Außenwände sind konventionell in Stahlbetonbauweise hergestellt worden. Die Fassade wurde mit einer hinterlüfteten Fassade im Außenbereich und einem Wärmedämmverbundsystem im Innenhof geplant. Die Heiz- Kühltechnik erfolgte mittels einer Gasmotorwärmepumpe, die mit einem Lüftungssystem über eine Zu- und Abluft gekoppelt ist.

### Ausführungszeitraum:

November 2018 bis Februar 2020

### Eckdaten:

2.200	m <sup>2</sup>	Hinterlüftete Fassade
650	m <sup>2</sup>	WDVS
4.800	m <sup>3</sup>	Stb. Innen- und Außenwände
2.400	m <sup>3</sup>	Pflasterflächen
3.600	m <sup>2</sup>	Trockenbauwände
14	Stck	Doppelparkanlage im Außenbereich
1.100	m <sup>2</sup>	Fensterflächen



**Gebr. Neumann GmbH**  
**Bauunternehmung**

Schwabenstraße 42  
26723 Emden

Telefon: 04921-9214-0  
Telefax: 04921-33551

Mail: [info@gebr-neumann.de](mailto:info@gebr-neumann.de)  
Web: [www.gebr-neumann.de](http://www.gebr-neumann.de)

## Neubau Bürogebäude John Becker Ingenieure

### Auftraggeber:

Becker Holding GmbH & Co.KG  
Am Hörenberg 1  
27726 Worpswede

### Vertragliche Bindung:

Generalunternehmer       ARGE       Nachunternehmer

### Projektbeschreibung:

Der Auftrag umfasst die schlüsselfertige Erstellung des Bürogebäudes. Das Bürogebäude umfasst zwei oberirdische Vollgeschosse in Skelettbauweise aus Stahlbeton mit gedämmter Klinkerfassade und befindet sich im Gewerbegebiet in Lilienthal. Die Büroräume verteilen sich auf einer Grundfläche von ca. 1100 m<sup>2</sup> pro Geschoss und werden mit einer Betonkernaktivierung und der dazugehörigen Geothermie über die Deckensegel im Winter beheizt und im Sommer gekühlt. Für das Gebäude wurde eine angepasste Lüftungsanlage auf der Dachfläche und eine moderne technische Ausstattung errichtet.

### Ausführungszeitraum:

Juli 2018 bis August 2019

### Eckdaten:

20	Stk.	Geothermiesonden bis 99 m im Erdreich
2.000	m <sup>2</sup>	Betonkernaktivierung
1.200	m <sup>2</sup>	Trockenbauwände (Schallschutz- und Brandschutzanforderungen)
210	m <sup>2</sup>	Glastrennwandelemente
104	Stk.	Stahlbetonfertigteile mit Klinkerriemchen (l x b x h= 6m x 0,5m x 0,6m)
1.900	m <sup>2</sup>	Gipsputz Q3
2.100	m <sup>2</sup>	Estrichflächen



**Gebr. Neumann GmbH**  
**Bauunternehmung**

Schwabenstraße 42  
26723 Emden

Telefon: 04921-9214-0  
Telefax: 04921-33551

Mail: [info@gebr-neumann.de](mailto:info@gebr-neumann.de)  
Web: [www.gebr-neumann.de](http://www.gebr-neumann.de)

## Bürogebäude Alter Stadthafen, Oldenburg

### Auftraggeber:

Hunteplatz GmbH  
Stau 142  
26122 Oldenburg

### Vertragliche Bindung:

Generalunternehmer       ARGE       Nachunternehmer

### Projektbeschreibung:

Der Auftrag umfasst die schlüsselfertige Erstellung des Bürogebäudes. Es besitzt 4 Etagen zzgl. einer Tiefgarage und insgesamt ca. 3.200 m<sup>2</sup> Bürofläche.

Das repräsentative Gebäude befindet sich am Alten Stadthafen in Oldenburg und entsteht in einer zeitgemäßen Architektur und mit modernster technischer Ausstattung.

### Ausführungszeitraum:

März 2017 bis April 2018

### Eckdaten:

1.800	m <sup>2</sup>	Verblendfassade
150	m <sup>2</sup>	Stb.-Fassadenplatten
2.000	m <sup>2</sup>	Stb- Ortbetonwände
4.000	m <sup>2</sup>	Gips- / Kalkzementinnenputz
1.500	m <sup>2</sup>	Gipskarton-Akustikdecken
3.400	m <sup>2</sup>	Estrichflächen



**Gebr. Neumann GmbH**  
**Bauunternehmung**

Schwabenstraße 42  
26723 Emden

Telefon: 04921-9214-0  
Telefax: 04921-33551

Mail: [info@gebr-neumann.de](mailto:info@gebr-neumann.de)  
Web: [www.gebr-neumann.de](http://www.gebr-neumann.de)

## Kleinstwohnen am Dietrichsweg, Oldenburg

### Auftraggeber:

Dietrichsweg Projekt GmbH  
Schwabenstraße 42  
26723 Emden

### Vertragliche Bindung:

Generalunternehmer       ARGE       Nachunternehmer

### Projektbeschreibung:

Im Nordwesten der Stadt Oldenburg entstehen zwei dreigeschossige Gebäude mit 60 modernen Apartments mit Balkonen und Außenstellplätzen. Die Wohnungen werden mit modernen Einbaumöbeln und -küchen ausgestattet. Alle Wohnungen im Erdgeschoss sind barrierefrei, davon sind acht rollstuhlgerecht konzipiert. Die Obergeschosse sind über Laubengänge erschlossen.

Es wird der KfW-55-Effizienzhaus-Standard (BHKW) erfüllt. Zur Stromgewinnung werden die Dachflächen mit einer Photovoltaik-Anlage belegt.

Es handelt sich um flachgegründete, massiv aus Mauerwerk und Stahlbeton gefertigte Gebäude. Die Außenwände besitzen eine Vorsatzschale aus „Verblendmauerwerk“. Ein Gebäudeteil hat eine Teilunterkellerung aus WU- Beton als Technikkeller.

### Ausführungszeitraum:

Mai 2017 bis März 2018

### Eckdaten:

2.400	m <sup>3</sup>	Bodenaushub
1.000	m <sup>2</sup>	Stahlbetonsohle
1.750	m <sup>2</sup>	Verblendfassade mit Lisenen
4.000	m <sup>2</sup>	KS-Wände
1.100	m <sup>2</sup>	Außenputz
5.500	m <sup>2</sup>	Innenputzflächen
1.750	m <sup>2</sup>	Schwimmender Estrich



**Gebr. Neumann GmbH**  
**Bauunternehmung**

Schwabenstraße 42  
26723 Emden

Telefon: 04921-9214-0  
Telefax: 04921-33551

Mail: [info@gebr-neumann.de](mailto:info@gebr-neumann.de)  
Web: [www.gebr-neumann.de](http://www.gebr-neumann.de)

## Stautor Carrée, Oldenburg

### Auftraggeber:

Stautor Carrée Projekt GmbH  
Huntestraße 14 A  
26127 Oldenburg

### Vertragliche Bindung:

Generalunternehmer       ARGE       Nachunternehmer

### Projektbeschreibung:

Der Auftrag umfasst die schlüsselfertige Erstellung eines viergeschossigen Wohngebäudes mit 16 Wohn-einheiten, Tiefgarage und Bohrpfahlgründung.

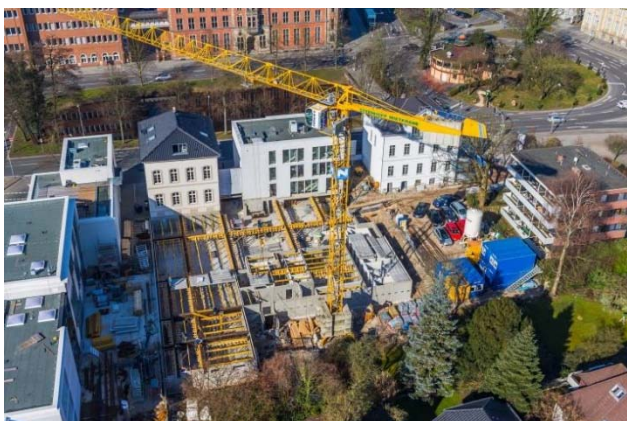
Das Gebäude befindet sich im Zentrum von Oldenburg, in der Nähe des alten Stadthafens und besitzt einen hohen Ausbaustandard. Das Gebäude ist konventionell mit Stahlbeton und Mauerwerk geplant und besitzt eine Klinkerfassade. Eine architektonische Marke dieses Projektes ist, dass die Klinkerfassade mittels Schlämmverfahren und Wischtechnik ein besonderes Aussehen erhält. Gebäudetechnisch werden die Wohnungen mit einer zentralen Wohnraumlüftungsanlage ausgestattet. Als Energiestandard wird ein KfW-Effizienzhaus-70 erfüllt. Des Weiteren ist das Gebäude für Elektromobilität vorgerüstet. Die Wohnungen sind teilweise mit dezentralen Frischwasserstationen ausgestattet.

### Ausführungszeitraum:

November 2015 bis Dezember 2016

### Eckdaten:

3.800	m <sup>3</sup>	Bodenaushub
126	Stk.	Bohrpfähle System Fundex 44/56
1.500	m <sup>2</sup>	Stahlbeton-Tiefgaragensohle
3.500	m <sup>2</sup>	KS-Wände
1.500	m <sup>2</sup>	Eingeschlammte Verblendfassade
4.500	m <sup>2</sup>	Innenputzflächen
2.000	m <sup>2</sup>	Schwimmender Estrich



**Gebr. Neumann GmbH**  
**Bauunternehmung**

Schwabenstraße 42  
26723 Emden

Telefon: 04921-9214-0  
Telefax: 04921-33551

Mail: [info@gebr-neumann.de](mailto:info@gebr-neumann.de)  
Web: [www.gebr-neumann.de](http://www.gebr-neumann.de)

## Hafendüne Norderney

### Auftraggeber:

AG Reederei Norden - Frisia  
Bülowallee 2  
26548 Norderney

### Vertragliche Bindung:

Generalunternehmer       ARGE       Nachunternehmer

### Projektbeschreibung:

An dem Molenkopf von Norderney hat die Reederei Frisia AG einen Neubau des Fährterminals geplant. Der Auftrag für die Gründungs- und Rohbauarbeiten wurde in einer Arbeitsgemeinschaft erteilt, wobei die technische Federführung bei Gebr. Neumann lag. Das Bauvorhaben wurde in zwei Bauabschnitten abgewickelt. Die Bauweise des neuen Fährterminals ist überwiegend aus Kalksandstein und Stahlbetonfertigteilelementen.

### Ausführungszeitraum:

Juli 2015 bis September 2016

### Eckdaten:

850	m	Rohrgrabenaushub
1.600	m <sup>2</sup>	Schaumglasschotter
200	t	Betonstahlmatten
1.600	m <sup>2</sup>	WU – Bodenplatte
150	m	Stahlbetonsturmflutwand
500	m <sup>2</sup>	Kalksandstein
600	m <sup>2</sup>	Stahlbetonfertigteilewände
785	Stck	Durchbrüche und Kernbohrungen



**Gebr. Neumann GmbH**  
**Bauunternehmung**

Schwabenstraße 42  
26723 Emden

Telefon: 04921-9214-0  
Telefax: 04921-33551

Mail: [info@gebr-neumann.de](mailto:info@gebr-neumann.de)  
Web: [www.gebr-neumann.de](http://www.gebr-neumann.de)

## Feuerwehrhaus Borkum

### Auftraggeber:

Stadt Borkum  
Neue Straße 1  
26757 Borkum

### Vertragliche Bindung:

Generalunternehmer       ARGE       Nachunternehmer

### Projektbeschreibung:

Im Rahmen des Auftrags wurden die erweiterten Rohbauarbeiten für den Neubau eines Feuerwehrgebäudes mit 11 Hallen-Stellplätzen einschl. eines Sozialtraktes mit Schulungsräumen durchgeführt.

Die Gebäudeabmessungen betragen ca. 60 x 30 m.

### Ausführungszeitraum:

Januar 2014 bis März 2015

### Eckdaten:

1.500	m <sup>2</sup>	Fassadengerüste
100	m <sup>3</sup>	Fundamentbeton
1.600	m <sup>2</sup>	Stb.-Sohlplatte
150	lfdm	Stb.-Stützen
550	lfdm	Stb.-Balken/Ringbalken und Unterzüge
560	m <sup>2</sup>	Geschossdecken
65	t	Bewehrung
1.900	m <sup>2</sup>	KS-Mauerwerk
650	m <sup>2</sup>	Verblendmauerwerk
3.400	m <sup>2</sup>	Kalkzementputz
1.100	m <sup>2</sup>	Zementestrich



**Gebr. Neumann GmbH**  
**Bauunternehmung**

Schwabenstraße 42  
26723 Emden

Telefon: 04921-9214-0  
Telefax: 04921-33551

Mail: [info@gebr-neumann.de](mailto:info@gebr-neumann.de)  
Web: [www.gebr-neumann.de](http://www.gebr-neumann.de)

## CelaVie Oldenburg

### Auftraggeber:

CelaVie Projekt GmbH  
Feldstraße 48  
26127 Oldenburg

### Vertragliche Bindung:

Generalunternehmer       ARGE       Nachunternehmer

### Projektbeschreibung:

Schlüsselfertige Errichtung eines viergeschossigen Wohngebäudes mit 32 seniorengerechten Wohnungen zzgl. Kellergeschoss. Es teilt sich in zwei Gebäudeteile, die parallel errichtet werden. Im Erdgeschoss des 1. Bauabschnitts befindet sich eine Wohn-Pflege-Gemeinschaft für 10 Menschen mit besonderen Pflegebedarf.

### Ausführungszeitraum:

Dezember 2013 bis Dezember 2014

### Eckdaten:

		Keller als weiße Wanne
3.000	m <sup>2</sup>	BGF
1.300	m <sup>2</sup>	Verblendmauerwerk
3.500	m <sup>3</sup>	Filigrandeckenplatten
1.200	m <sup>3</sup>	Beton
3.000	m <sup>2</sup>	KS-Planelemente
300	m <sup>2</sup>	Gipskartonwände



**Gebr. Neumann GmbH**  
**Bauunternehmung**

Schwabenstraße 42  
26723 Emden

Telefon: 04921-9214-0  
Telefax: 04921-33551

Mail: [info@gebr-neumann.de](mailto:info@gebr-neumann.de)  
Web: [www.gebr-neumann.de](http://www.gebr-neumann.de)



## Erweiterungsbau Kunsthalle Emden

### Auftraggeber:

Kunsthalle Emden  
Stiftung Henri und Eske Nannen und  
Schenkung Otto van de Loo  
Hinter dem Rahmen 13  
26721 Emden

### Vertragliche Bindung:

Generalunternehmer       ARGE       Nachunternehmer

### Projektbeschreibung:

Erneuerung des Foyerbereichs und Schaffung zusätzlicher Ausstellungsräume während der laufenden Ausstellungen mit starkem Publikumsverkehr. Zudem wurden Kellerräume im Bestand geschaffen.

Ausgeführte Arbeiten: Beton- und Stahlbetonarbeiten, Maurerarbeiten einschl. Verblendarbeiten, Stahlbau, Zimmererarbeiten, Erdarbeiten, Wasserhaltungsarbeiten, Tiefgründung, Berliner Verbau, Rückbau-, Verwertungs- und Entsorgungsarbeiten, Gerüstbau, Arbeits- und Schutzgerüste.

### Ausführungszeitraum:

Oktober 2007 bis Dezember 2008

▪



**Gebr. Neumann GmbH**  
**Bauunternehmung**

Schwabenstraße 42  
26723 Emden

Telefon: 04921-9214-0  
Telefax: 04921-33551

Mail: [info@gebr-neumann.de](mailto:info@gebr-neumann.de)  
Web: [www.gebr-neumann.de](http://www.gebr-neumann.de)